



COMITE DE PILOTAGE DU SITE
DES SERRES ET PELOUSES DU QUERCY BLANC

Lalbenque
24 mai 2016



Parc
Naturel Régional
du Quercy



NATURA 2000

SOMMAIRE

- **Le site Natura 2000 des Serres et pelouses du Quercy Blanc**
- **Evaluation de la mise en œuvre du DOCOB**
- **Bilan d'activités 2015 et programme d'actions 2016/2017**



SOMMAIRE

- **Le site Natura 2000 des Serres et pelouses du Quercy Blanc**



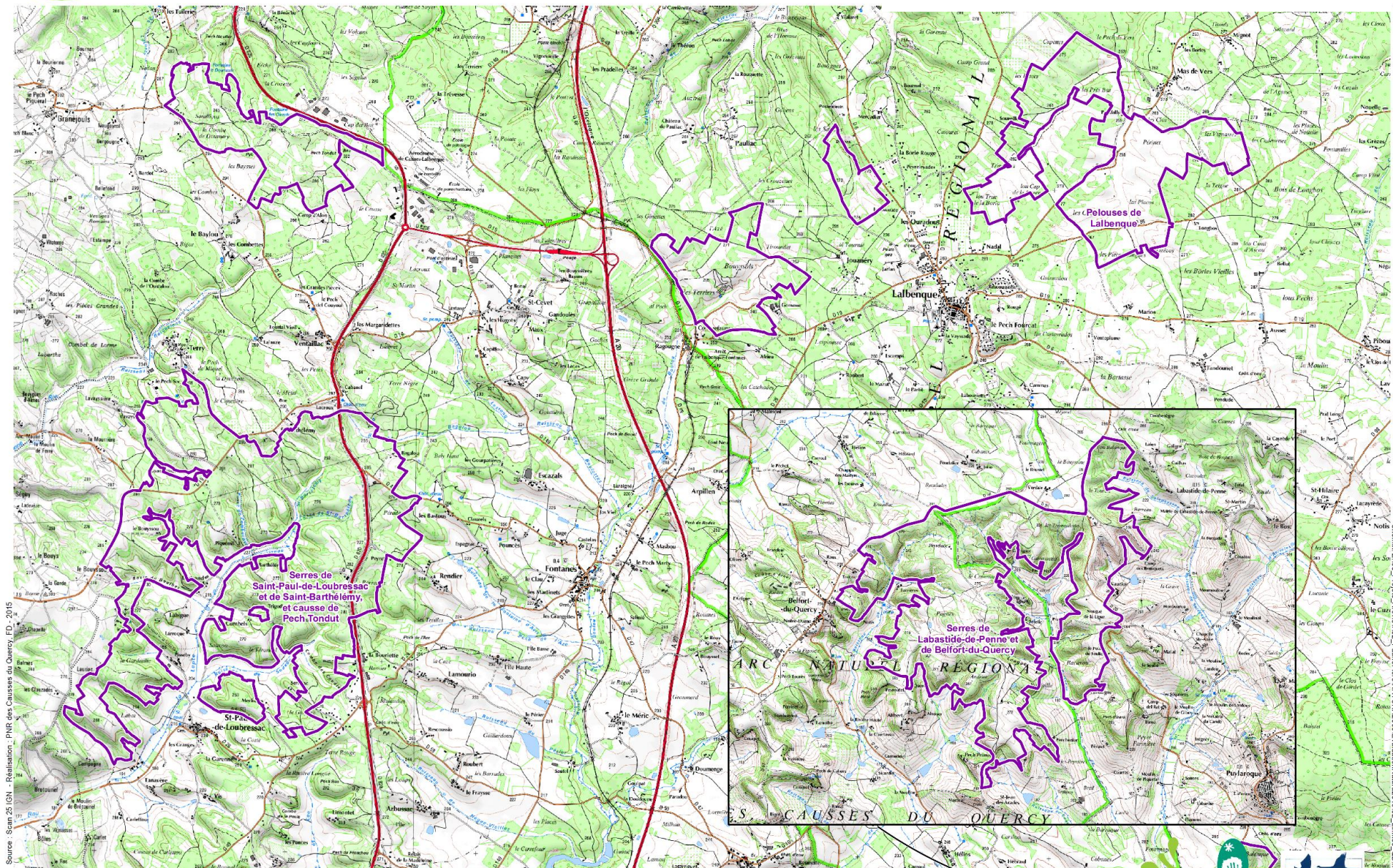
Le site Natura 2000

3 sous-sites

1856 ha

9 communes (dans et hors Parc)

Limites du site



Le site Natura 2000

- **Pourquoi un site Natura 2000 ?**

Présence de grands ensembles de pelouses et landes sèches : 1 000 ha

Habitats rares à l'échelle de l'Europe

Menaces : abandon (déprise agricole), conversion en cultures maraîchères et arboricoles



- **Quels objectifs sur le site et fixés dans le DOCOB ?**

- 1/ Maintenir les surfaces de pelouses et landes Ic
- 2/ Préserver les populations de Damier de la Succise
- 3/ Informer et sensibiliser
- 4/ Etudier l'évolution des richesses naturelles



Le Site Natura 2000

- **Pourquoi évaluer le DOCOB ?**

DOCOB élaboré en 2004

Demande de l'Etat

Pour répondre à ces questions :

=> Les actions inscrites dans le DOCOB sont-elles pertinentes pour la préservation des habitats et espèces d'Intérêt Communautaire ?

=> Les moyens affectés ont-ils été adaptés aux objectifs ?

=> Quelle appropriation du site par les usagers, habitants ?



SOMMAIRE

- **Evaluation de la mise en œuvre du DOCOB**



Evaluation

Objectif 1 : Maintenir les surfaces de pelouses et landes d'Intérêt Communautaire

Sur 10 ans => une stabilité des surfaces en habitats

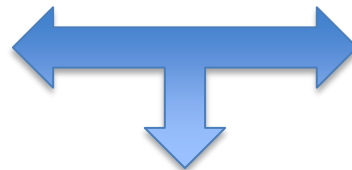
Pelouses de Lalbenque : 250 ha

Serres de Belfort du Quercy : 280 ha

Serres de St Paul : 450 ha

980 ha soit 55%
des surfaces du site
sont IC

Une activité agricole
différenciée selon les sites



Des actions sur les
parcelles « non agricoles »

Des documents
d'urbanisme



Evaluation

Une activité agricole différenciée structurante



Pelouses de Lalbenque

- Maintien du nombre d'exploitants et de la SAU
- Maintien de l'activité pastorale
- Conversion encore ponctuelle des pelouses en trufficulture



Serres de Saint-Paul de Loubressac et cause de Pech Tondut

- Perte de 8 exploitants
- Déprise agricole avancée (tendance se poursuit) sur les pechs / intensification des pratiques dans les vallées

Serres de Belfort du Quercy

- Perte de 7 exploitants
- Déprise agricole sur les pechs se confirme
- Progression lente de la conversion en arboriculture, maraîchage

Une agriculture qui évolue
Des tendances d'évolution qui perdurent

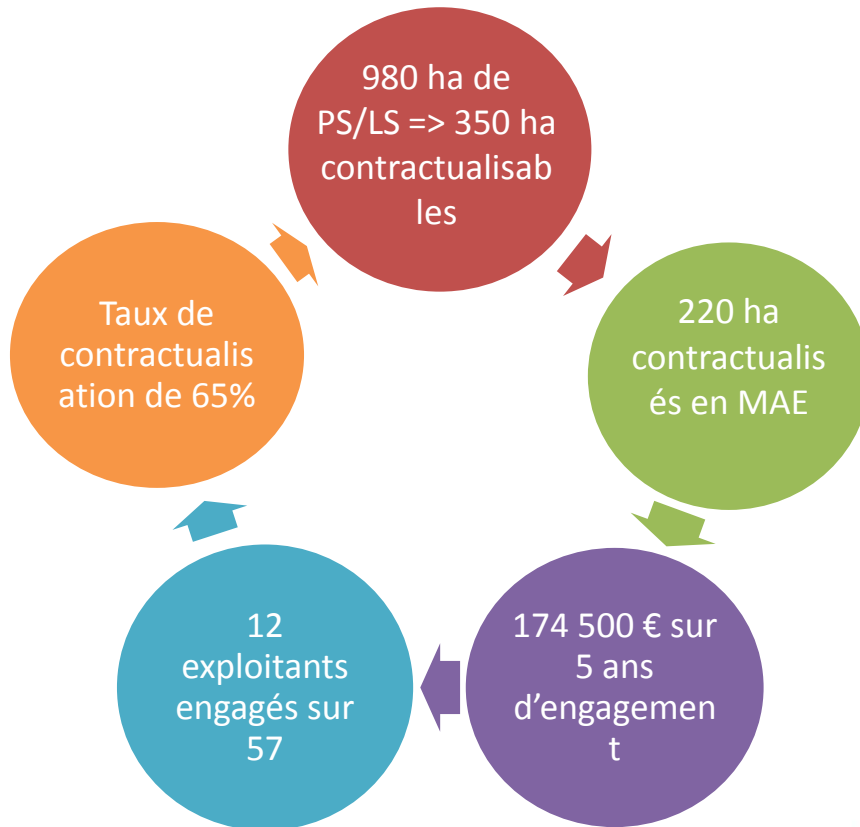


Evaluation

Des exploitants agricoles impliqués

45 % des actions du Docob ont une portée agricole

Entre 2007 et 2014



Mesures proposées dans le Docob et transcrites en MAEC	Taux de contractualisation
Gestion pastorale	90%
Ouverture et entretien	5%
<i>Entretien haies</i>	0%
<i>Messicoles</i>	0%

Coût animation / coûts des travaux : 780 €/ha

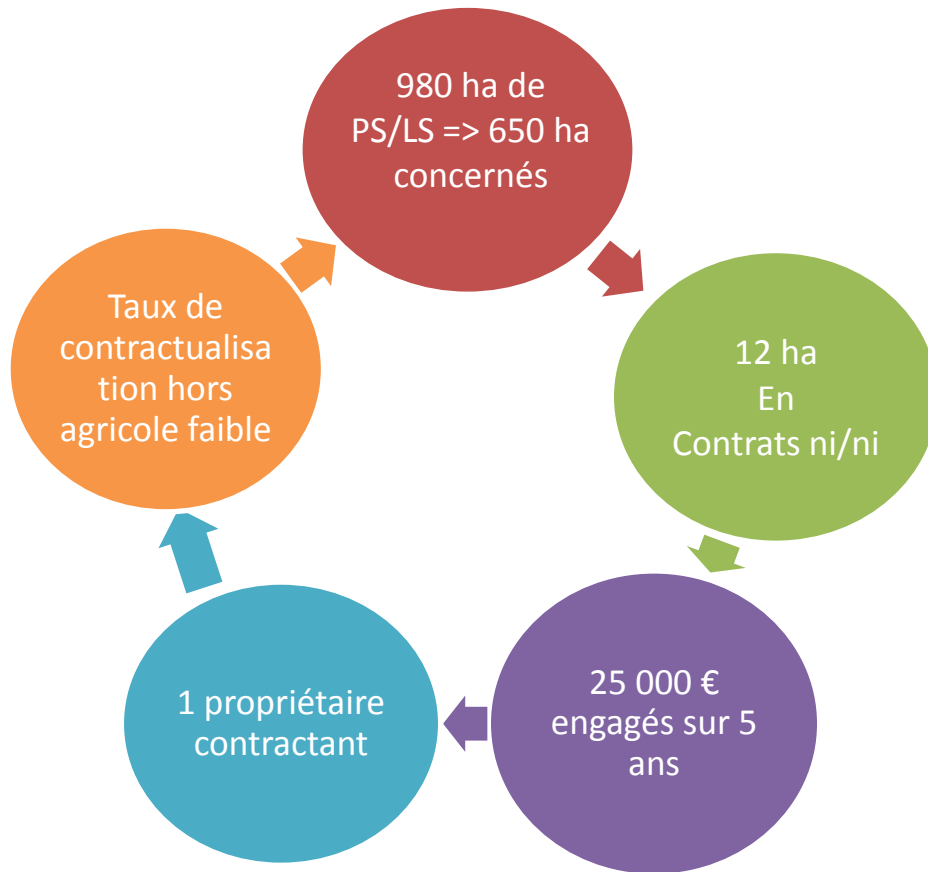
Des outils agricoles mobilisés
Des mesures non utilisées
Des mesures proposées qui couvrent les objectifs fixés



Evaluation

Des actions sur les parcelles « non agricoles »

12 % des actions du docob ont une portée « non agricole »



Actions proposées dans le Docob	Taux de contractualisation par rapport à l'objectif fixé dans le Docob
Gestion pastorale	90%
Ouverture et entretien	10%

Coût animation / coûts des travaux : 2 540 €/ha

Des propriétaires « non agricoles » pas assez mobilisés
Des freins administratifs

Le Projet d'Association Foncière Pastorale sur le site de St Paul non abouti



Evaluation

Des documents d'urbanisme

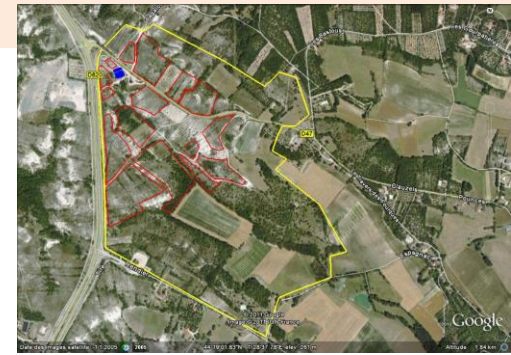
Des PLU sur toutes les communes à l'exception de L'Hospitalet et Labastide de Penne

Qui prennent en compte dans leurs zonages les périmètres Natura 2000 :

- ⇒ Classement des parcelles en N ou A
- ⇒ Un accompagnement des collectivités par le Parc pour la prise en compte de ces enjeux via des portés à connaissance
- ⇒ Un partenariat local pour le suivi de la ZAD Cahors Sud



Des documents d'urbanisme en adéquation avec les objectifs
Poursuivre l'accompagnement technique des collectivités et la veille



Evaluation

Objectif 2 : Maintenir les espèces IC

Damier de la Succise

Site de St Paul : individus isolés

Site de Belfort : fortes populations, en forte progression sur 15 ans sur des parcelles « non agricoles »



Mesures proposées	Taux de contractualisation (rapport aux surfaces totales contractualisées)
Gestion extensive des parcelles agricoles (5ha)	5%
Restauration et entretien extensif des parcelles « non agricoles » (3ha)	25%



Mener des actions ciblées sur ces parcelles « non agricoles »
Maintenir les mesures

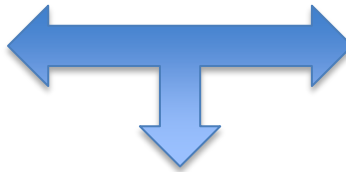


Evaluation

- **Objectif 3 : Informer et sensibiliser**

Des moyens d'animation mutualisés à l'échelle des sites

Du Temps d'animation



Des outils de communication

Des comités de pilotage



Evaluation

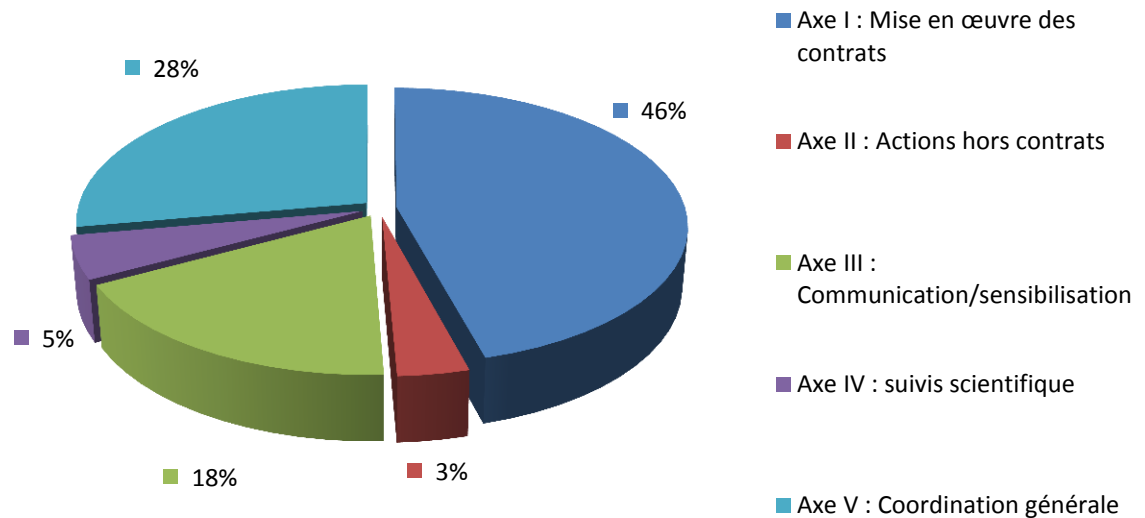
Moyens d'Animation

- Une mutualisation des moyens
- Une priorité donnée à l'animation des contrats



**Une répartition du temps d'animation satisfaisante
Renforcer le temps consacré aux actions « non agricoles »**

Répartition du temps d'animation sur les 5 axes (moyenne sur la période 2005-2014)



En moyenne, par an, 80 000€ pour l'animation de 5 sites (tps de W + prestations)

Evaluation

Outils de communication

Points forts

- De **Nombreux** outils développés
- Des outils **diversifiés**
- À **une échelle inter-sites** du Parc
- Des **outils appréciés** : animations nature, animations scolaires, carte par commune du site, livrets découvrir



Des outils de communication à « moderniser » (numérique) et à conserver
S'appuyer davantage sur des outils existants

Points faibles

- Une **appropriation** de la démarche et du site natura encore difficile (site hors Parc où la structure Parc n'est pas identifiée)
- Des **efforts d'animation importants** pour faire vivre ces outils de communication
- **Méconnaissance de l'intérêt** du public pour le bulletin d'info et le site internet
- Une sous-utilisation des outils des communes et Cdc (voire des partenaires)



Evaluation

Comités de pilotage

Points forts	Points faibles
<ul style="list-style-type: none">▪ Des réunions des présidents de COPILs institués▪ Des journées techniques Inter-COPILs▪ Depuis 2012, un élu local est président du COPIL	<ul style="list-style-type: none">▪ Peu de participants▪ Un site éclaté et un sous-site hors Parc qui limite la cohésion locale autour du programme▪ Des journées Inter-COPILs avec peu de participants du Quercy blanc



Une appropriation du site par les acteurs et élus à renforcer
Renforcer les liens avec les élus



Synthèse

- Les actions inscrites dans le DOCOB sont-elles pertinentes pour la préservation des habitats et espèces d'Intérêt Communautaire ?

Les actions engagées participent à l'atteinte de ces objectifs mais on ne connaît pas l'état de conservation des habitats et espèces d'Intérêt Communautaire

- Les moyens affectés à la mise en œuvre du Docob ont-ils été adaptés aux objectifs ?

Les moyens affectés sont satisfaisants et adaptés mais il perdure des difficultés dans l'atteinte des objectifs sur les parcelles « non agricoles »

- Dans quelle mesure la démarche Natura 2000 a-t-elle permis une appropriation du site par les usagers, habitants ?

Une appropriation de la démarche et du site Natura 2000 encore à renforcer



**Validation de l'évaluation ?
Actualisation du DOCOB ?**



Actualiser le Docob ?

Des opportunités de mise à jour et de « modernisation »

- **Diagnostic socio-économique et écologique**
=> Mettre à jour les données d'évolution acquises
- **Gouvernance**
=> Dynamiser l'instance de COPIL
=> Se doter de nouveaux outils de communication
- **Mesures de gestion (fiches-actions)**
 - => Suppression
 - => Ajustement de forme
 - => Ajustements de contenus
 - => Ajouts
- **Charte Natura 2000**



Actualiser le Docob ?

Fiches-actions

Objectifs	Axes de travail	Fiches-actions			
		Ajustement de la forme	Ajustement du fonds	Retrait	Ajout
1 & 2/ Maintenir les surfaces de PS et LS et les espèces d'Intérêt Communautaire	Réouverture Entretien	X			
	Maintien d'un tissu agricole actif			X	X « Création d'Association Foncière Pastorale »
	Acquisitions foncières	X			
3/ Informer et sensibiliser	Outils de communication	X	X	X	X « créations d'outils numériques »
	Animation et COPIls	X			X « animation des copils » & « sin2 »
4/ Etudier		X		X	



SOMMAIRE

- Bilan d'activités 2015 et programme d'actions 2016/2017



Bilan 2015 & programme 16/17

Objectifs	Bilan 2015	Programme 2016/2017
1 & 2/ Maintenir les surfaces de pelouses et landes, et les espèces d'Intérêt Communautaire	Animation des MAEC natura 2000 campagnes 2015 et 2016 2015 : 6 exploitants agricoles ont engagé 90 hectares (7 111€ / an soit 35 577 € sur 5 ans) 2016 : 4 exploitants ont engagé 165 ha (13 390 € / an soit 66 960 € sur 5 ans) 2017 : pas de dossier prévu	
	Animation des contrats non agricoles Suivi du contrat de Belfort Animation pour l'émergence de nouveaux contrats (belfort) Relance du projet d'Association Foncière Pastorale sur le site de St-Paul ?	
3/ Informer et sensibiliser	Animation des outils de communication existants : site internet, bulletin d'information, animations nature, articles de presse	
	Animation des comités de pilotage : journée Inter-COPILs (2 par an), 2 réunions de présidents de Copils par an	Mise en place d'un programme éducatif sur les chauves-souris IC auprès des scolaires – année scolaire 2016/2017

Bilan 2015 & programme 16/17

Bulletin d'info
n°11 à paraître en
juin 2016

Prochaine Journée
Inter-COPILs :
29 juin à 14h30 à Caniac
du Causse
Thème des mares

Animation nature
sur les orchidées :
5 juin à 14h à
Belfort du Quercy



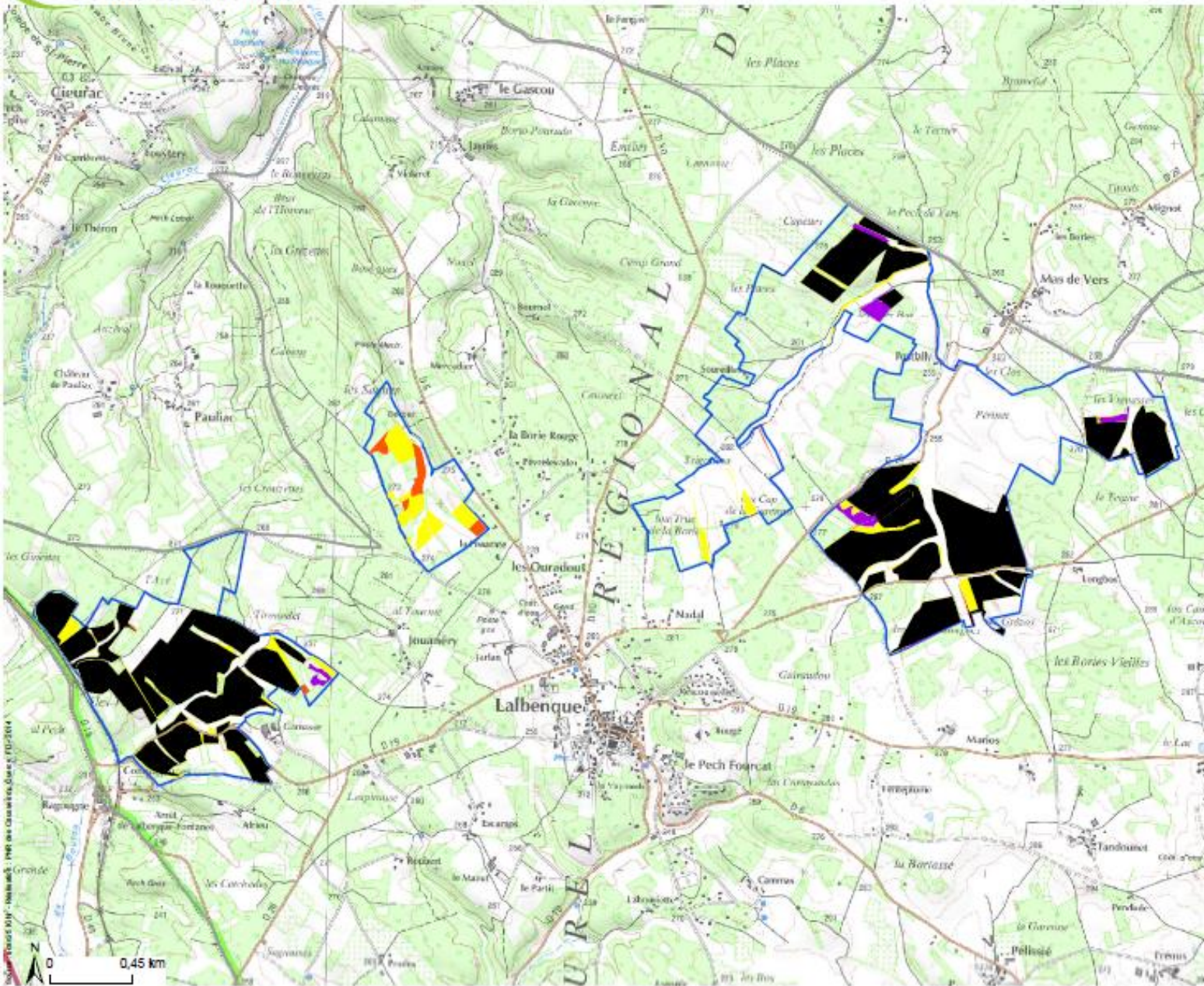


COMITE DE PILOTAGE DU SITE
DES SERRES ET PELOUSES DU QUERCY BLANC

Lalbenque
24 mai 2016



Pelouses de Lalbenque



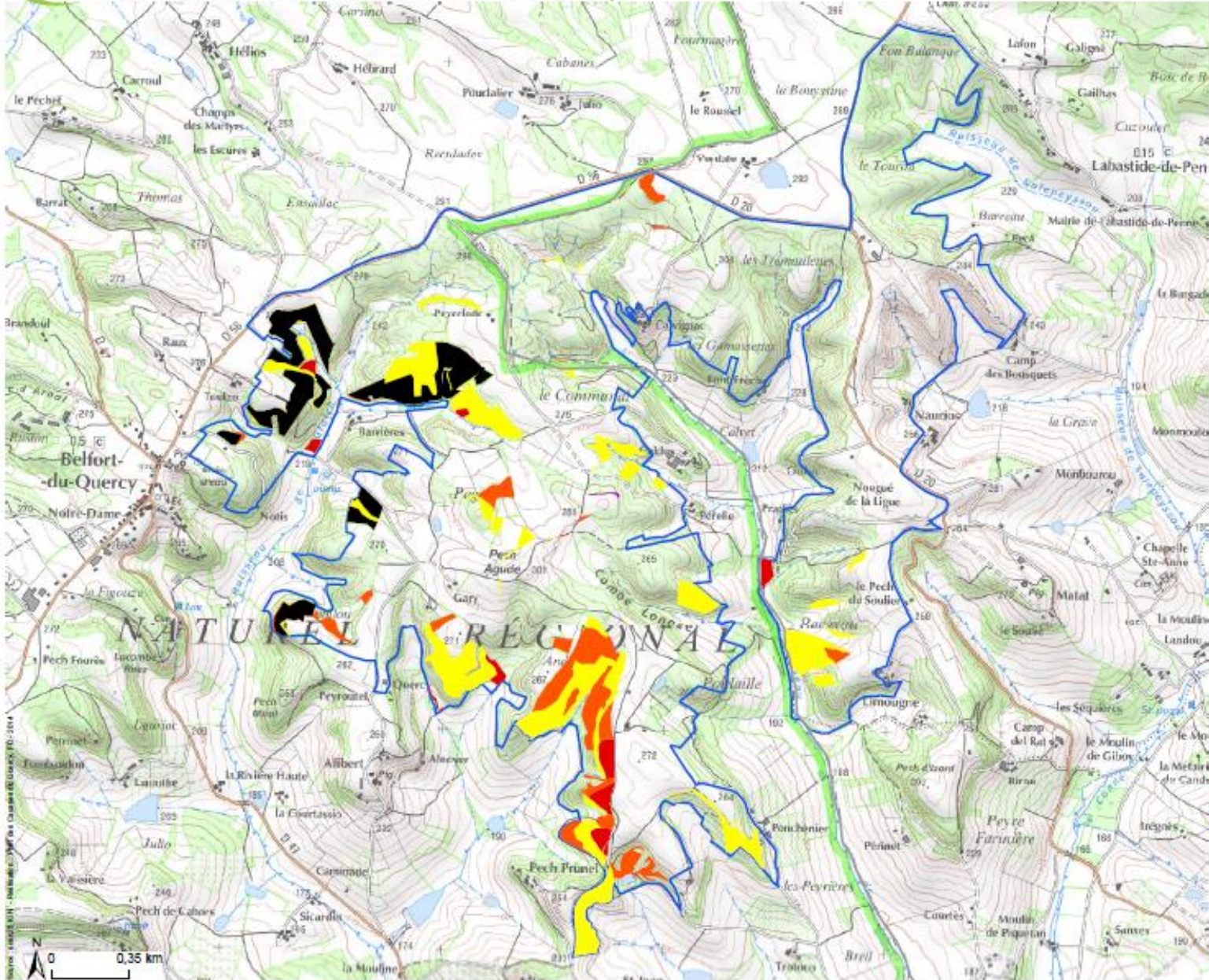
Pelouses de Lalbenque : 90% de contractualisation

- Légende**
- Surfaces contractualisées 2007-2013
 - Surfaces contractualisables
 - Pelouses sèches
 - Landes sèches
 - Prairies de fauche
 - Pré-bois
- La version au format pdf de cette carte contient des calques qui sont affilables / masquables

0 0,45 km



Serres de Labastide-de-Penne et de Belfort-du-Quercy

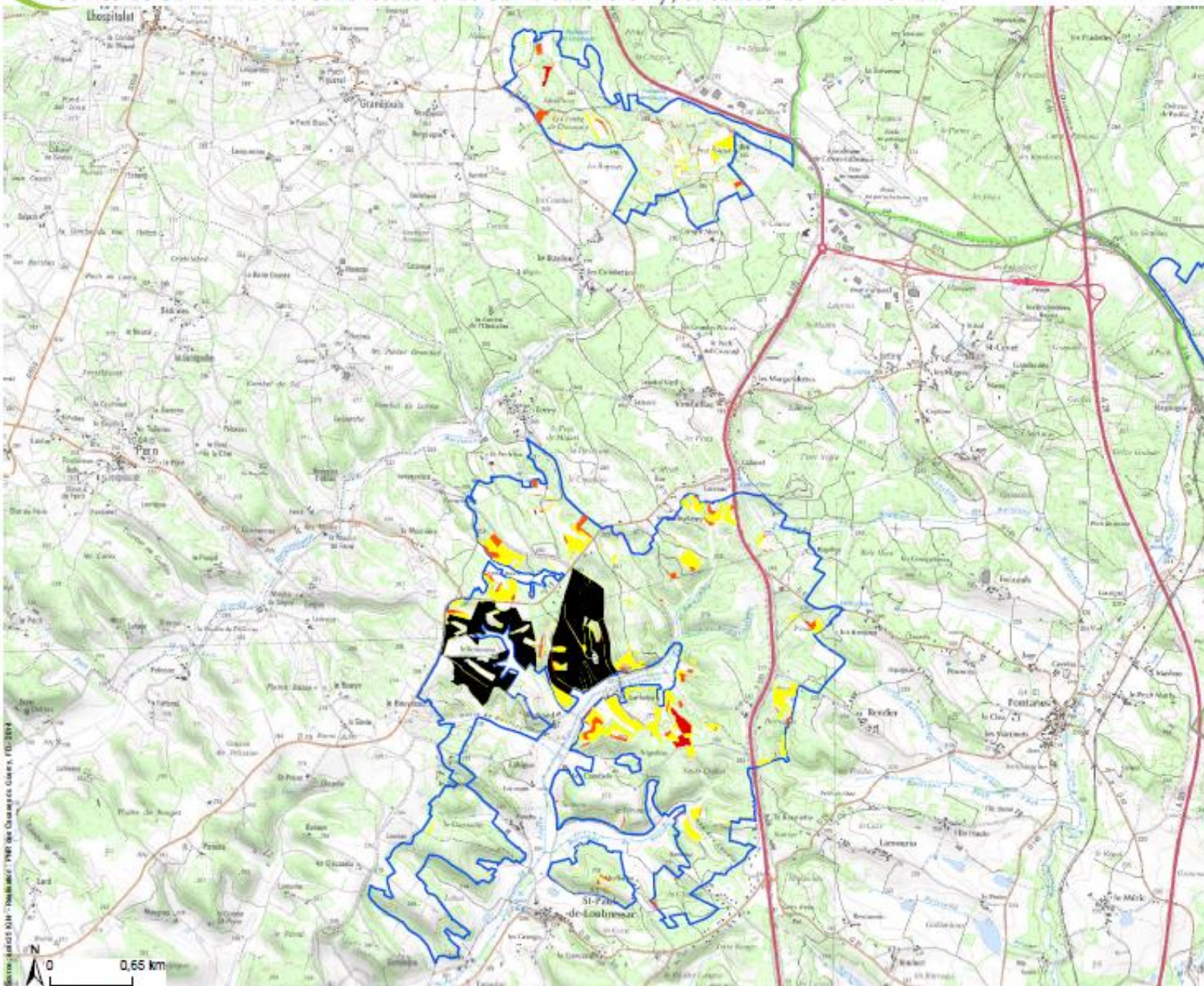


Serres de Belfort : 30% de contractualisation

- Légende**
- Surfaces contractualisées 2007-2013
 - Surfaces contractualisables**
 - Pelouses sèches
 - Landes sèches
 - Prairies de fauche
 - Pré-bois
- La version au format pdf de cette carte contient des calques qui sont affilables / masquables



Serres de Saint-Paul-de-Loubressac et de Saint-Barthélémy, et cause de Pech Tondut



Serres de St Paul :

50% de contractualisation

Légende

■ Surfaces contractualisées 2007-2013

Surfaces contractualisables

■ Pelouses sèches

■ Landes sèches

■ Prairies de fauche

■ Pré-bois

La version au format pdf de cette carte contient des calques qui sont affiliables / masquables