

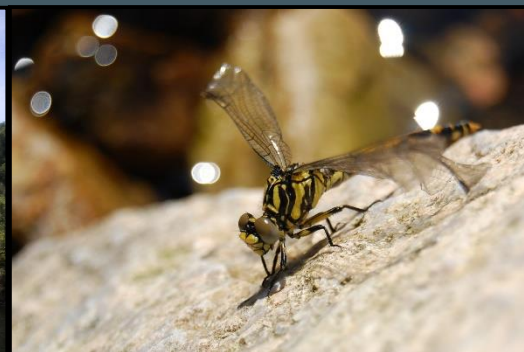
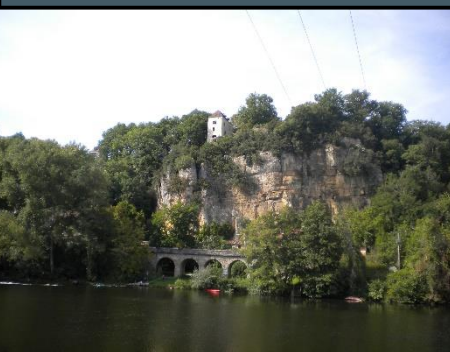
COPIL 8

Site Natura 2000

Moyenne Vallée du Lot Inférieur

FR 7300912

Salle de la mairie Saint-Géry
Jeudi 16 juin 2016



Ordre du jour

- Contexte
- Méthodologie
- Contenu du Docob
- Evaluation des mesures
- Bilan animation
- A venir...

Ordre du jour

- Contexte
- Méthodologie
- Contenu du Docob
- Evaluation des mesures
- Bilan animation
- A venir...

- **Contexte**

Cadre réglementaire



Prévue au code de l'environnement dans les articles
R.414-11 et R.414-8-5

- Evaluation à réaliser tous les 3 ans
 - En réalité crédits limités pour cette action
- Opportunité de financement de la part de l'Etat en 2014
- Sollicitation des structures animatrices à porter ce travail
 - Coût limité mais temps imparti très faible: 13 jours

Ordre du jour

- Contexte
- Méthodologie
- Contenu du Docob
- Evaluation des mesures
- Bilan animation
- A venir...

- **Méthodologie**

Cahier des charges DREAL Midi-Pyrénées 2011



S'appuie sur le guide de rédaction des DOCOB de l'ATEN de 2008
3 phases de travail

- Analyse contenu du DOCOB
- Evaluation mise en œuvre des mesures
 - Synthèse de l'animation

Ordre du jour

- Contexte
- Méthodologie
- Contenu du Docob
- Evaluation des mesures
- Bilan animation
- A venir...

- **Contenu du DOCOB**

Document réalisé entre 2006 et 2008



Problème de forme vis-à-vis de la trame ATEN (2008)

- Éléments de présentation (FSD, zone biogéographique, etc.)
 - Objectifs de développement durable
 - Charte validée
 - Réelle annexe cartographie
 - Partie suivi et évaluation
 - Sémantique générale

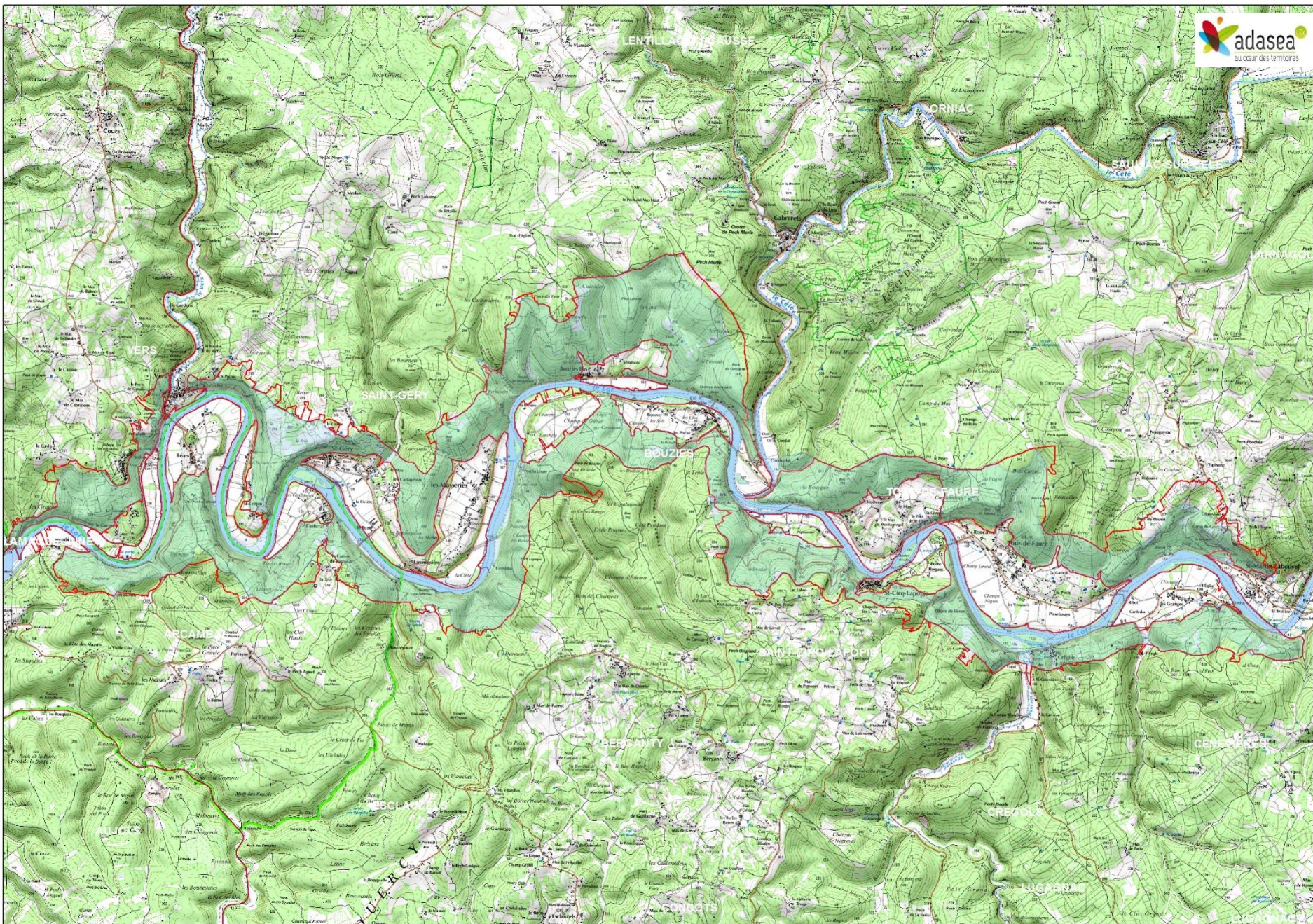
- **Contenu du DOCOB**

Evolution du périmètre

2283 ha à 2553 ha



- Cartographie
- Surfaces
- Impact sur l'état des lieux très limité



- **Contenu du DOCOB**

Evolution réglementaire



Nouveau programme européen depuis 2014

- Evolution du programme Natura 2000
- Modification des circulaires et procédures de Natura 2000
 - Nouvelle PAC
- Modifications des engagements unitaires
 - Evolution des MAETER en MAEC

- **Contenu du DOCOB**

Evolution du territoire



- Foncier
- Découpage administratif
 - Conflit d'usage

Modifications à la marge

- **Contenu du DOCOB**

Si inventaires complémentaires



- Croisement données habitats et espèces
 - Actualisation des données faune, flore
- Actualisation état de conservation et des évolutions

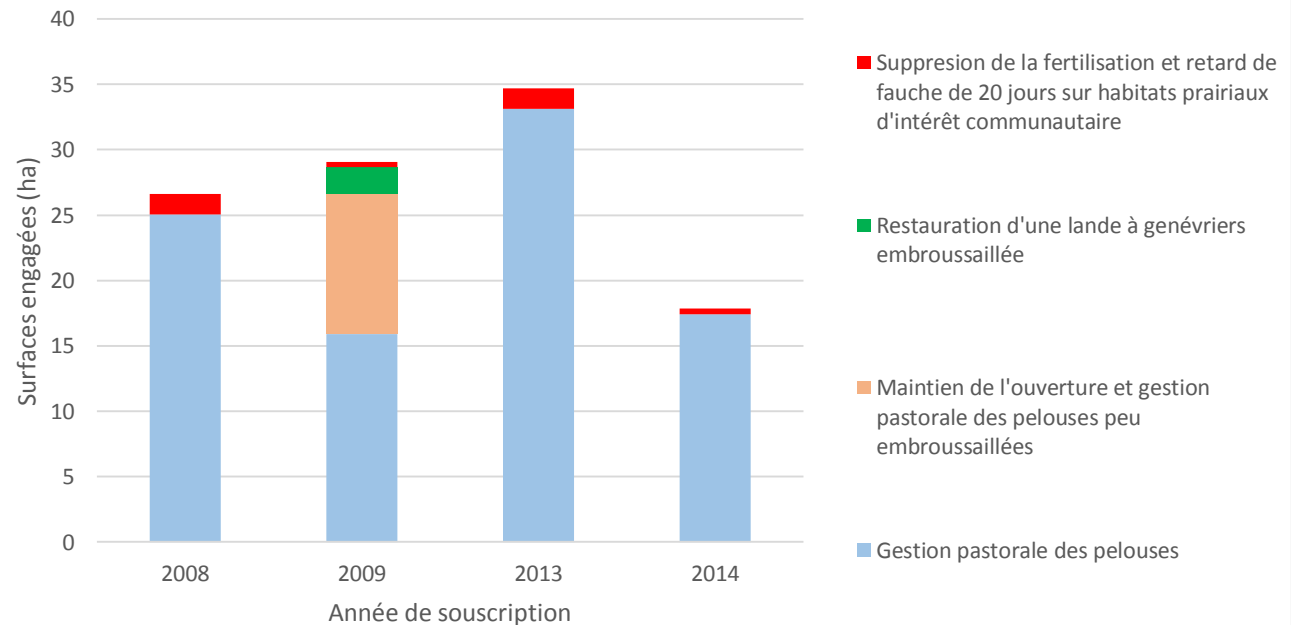
Ordre du jour

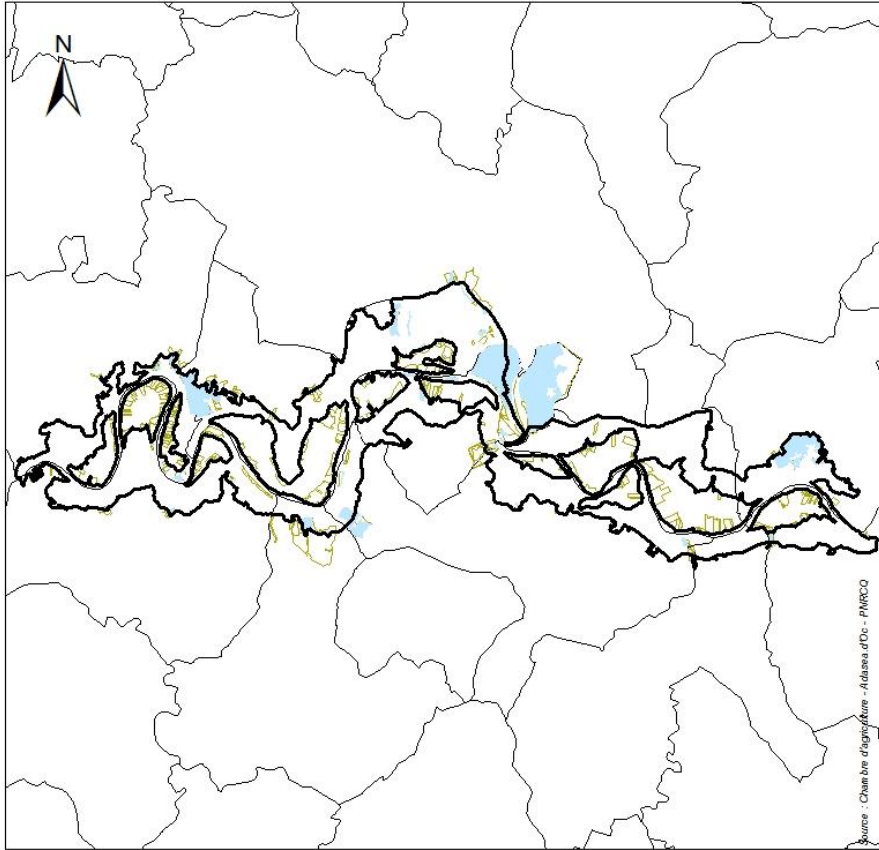
- Contexte
- Méthodologie
- Contenu du Docob
- Evaluation des mesures
- Bilan animation
- A venir...

- **Evaluation mesure: Axe 1 - MAE**
 - 9 pré-diagnostic (14 920 euros)
 - 9 contrats
 - 108 ha en contrat pour 70 331 euros

Mesures	Surfaces
MP_N912_HE1	91,51
MP_N912_HE2	10,79
MP_N912_HE3	1,98
MP_N912_HE6	3,92
	108,2





Surfaces engagées au titre de chacune des mesures agro-environnementales proposées sur le site MVLI sur la période 2007-2014



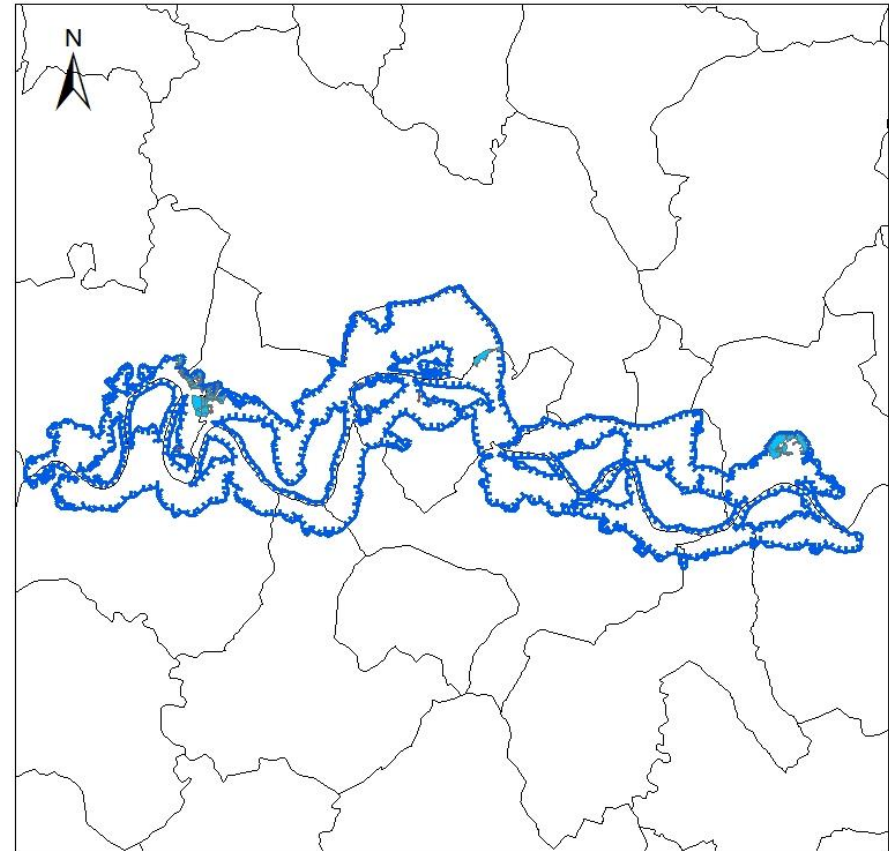
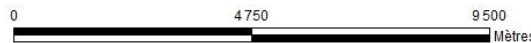


Source : Chambre d'agriculture - Adasea d'Oc - PNRCO

Légende

-  Site_MVLI
-  habitats d'intérêt communautaire
-  parcelle incluant des zones d'habitat d'intérêt communautaire
-  Communes





1 centimètre = 870 mètres



<ITA>Source : Chambre d'agriculture - Adasea d'Oc

Légende

mesures agro-environnementales MVLI

-  MP_N912_HE1
-  MP_N912_HE6
-  Site_MVLI
-  Communes

1 centimètre = 900 mètres



Mesures non contractualisées	
A.2.3.a/b	Parcours boisés : Entretien par pâturage. Possibilité de réhabilitation sylvopastorale
A.2.4.a/b	Prairies maigres de fauche : Entretien par la fauche tardive. Possibilité de limiter ou interdire la fertilisation
A.2.5	Restauration et / ou entretien de points d'eau -
A.2.6	Entretien de haies localisées de manière pertinente
A.2.7	Entretien de ripisylves
A.2.8	Entretien d'arbres isolés ou en alignements
A.2.9	Entretien de bosquets

- Evolution des engagements unitaires depuis 2014
- Nouvelle mesure MAEC système (Polyculture, etc.)
- Engagement PHYTO, COUVERT, etc.. ??

- **Evaluation mesure: Axe 1 – Contrat hors agricole**
 - Nouvelle circulaire de gestion prochainement
 - Résultat faible sur le site
 - 7 projets mais **une seule signature**: Restauration d'un bras mort de la ripisylve » à Arcambal en mai 2010 – Fédération départementale des Pêcheurs du Lot et Grand Cahors
 - AFP Saint Cirq Lapopie
 - 3 projets en cours de montage (Restauration ripisylve à Arcambal, idem à Cénevières et projet en faveur des chiroptères à Vers)

• Evaluation mesure: Axe 1 – Contrat hors agricole

- 30 mesures **une seule mobilisée**

Code	Mesures	Objectifs
B.1.1	Chantier lourd de restauration de milieux ouverts par débroussaillage	restauration de 50% des HIC embroussaillés
B.1.2	Equipements pastoraux dans le cadre d'un projet de génie écologique	Equiperment de 20 % des parcelles de pelouses et de landes HIC débroussaillées
B.1.3	Gestion pastorale d'entretien des milieux ouverts dans le cadre d'un projet de génie écologique	Mise en gestion de 50% des HIC concernés
B.1.4	Gestion par une fauche d'entretien des milieux ouverts	Mise en gestion de 50% des HIC concernés
B.1.5	Chantier d'entretien des milieux ouverts par girobroyage ou débroussaillage léger	restauration de 50% des HIC embroussaillés
B.1.6	Réhabilitation ou plantation d'alignements de haies, d'alignements d'arbres, d'arbres isolés, de vergers ou de bosquets	Réhabilitation de 20% des parcelles en HIC
B.1.7	Chantier d'entretien de haies, d'alignements de haies, d'alignements d'arbres, d'arbres isolés, de vergers ou de bosquets	Entretien de 20% des parcelles en HIC
B.1.8	Griffage de surface ou décapage léger pour le maintien de communautés pionnières en milieu sec	Entretien de 50% des parcelles en HIC
B.1.9	Création ou rétablissement de mares	réhabilitation de 20 % des points d'eau concernés
B.10	Entretien de mares	Entretien de 20% des point d'eau concernés
B.2.1	Création ou rétablissement de clairières ou de landes	Restauration et entretien de 1000 m ² de clairières
B.2.2	Création ou rétablissement de mares forestières	Entretien de 20% des point d'eau concernés
B.2.3	Chantier d'entretien et de restauration des ripisylves, de la végétation des berges et enlèvement raisonné des embâcles	Réhabilitation et recréation de 20 ha de ripisylves

• Evaluation mesure: Axe 1 – Contrat hors agricole

- 30 mesures **une seule mobilisée**

Code	Mesures	Objectifs
B.2.4	Chantier d'élimination ou de limitation d'une espèce indésirable	Elimination ou limitation d'un certain pourcentage d'une espèce végétale indésirable
B.2.5	Travaux de marquage, d'abattage ou de taille sans enjeu de production	RAS
B.2.6	Travaux d'irrégularisation de peuplement forestier selon une logique non productive	RAS
B.2.7	Dispositif favorisant le développement de bois sénescents	RAS
B.2.8	Opérations innovantes au profit d'espèces ou d'habitats	RAS
B.2.9	Investissements visant à informer les usagers de la forêt	RAS
B.3.1	Restauration de ripisylves, de la végétation des berges et enlèvement raisonné des embâcles	Réhabilitation et recréation de 20 ha de ripisylves
B.3.2	Entretien de ripisylves, de la végétation des berges et enlèvement raisonné des embâcles	Entretien et maintien dans un état de conservation favorable de 20% des ripisylves
B.3.3	Chantier de restauration de la diversité physique d'un cours d'eau et de sa dynamique érosive	Réhabilitation et recréation de mètres linéaires de berges
B.3.4	Effacement ou aménagement des obstacles à la migration des poissons	Réhabilitation et recréation de mètres linéaires de berges
B.3.5	Chantier d'élimination ou de limitation d'une espèce indésirable	RAS
B.3.6	Restauration de frayères	Restauration zone de frais
B.4.1	Travaux de mise en défens et de fermeture ou d'aménagement des accès	RAS
B.4.2	Prise en charge de certains coûts visant à réduire l'impact des routes, chemins, dessertes et autres infrastructures linéaires	RAS
B.4.3	Aménagements visant à informer les usagers pour limiter leur impact	RAS
B.4.4	Opérations innovantes au profit d'espèces ou d'habitats	RAS

- **Evaluation mesure: Axe 2 – Maintien tissu agricole actif et gestion de l'espace:**

- **Mobilisation et maîtrise du foncier:**

- 4 mesures
- 0 mobilisée



Structures existantes SAFER et SAFALT
Superposition avec MAETER
Procédure cession/reprise encadrée par la PAC

- **Valorisation économique du patrimoine naturel:**

- 2 mesures
- 0 mobilisée – 1 lancée (Ecobuage)

- **Evaluation mesure: Axe 2 – Maintien tissu agricole actif et gestion de l'espace:**

- **Développement communal:**

- 4 mesures
- 4 mobilisées plus ou moins directement
- Charte escalade pour sauvegarde 8210 et oiseaux
- Discussion avec les spéléologues sans aboutissement à une charte
- Intervention conseils municipaux et rencontre conseillers
- Visite de terrain



Définition et intitulé des mesures à revoir
Maintien des mesures déjà réalisées?

- **Evaluation mesure: Axe 2 – Mise en valeur du patrimoine naturel:**
 - **Regroupe l'ensemble des mesures d'information et de sensibilisation:**
 - 8 mesures toutes mobilisées
 - Grande réussite de cet axe
 - Bulletin de site en site
 - Plaquette d'information
 - Exposition
 - Formations généralistes et spécifiques
 - Visite de terrain et sortie pédagogique
 - Etc....



Maintien des mesures déjà réalisées ?

Développement nouveaux axes de travail (changement public visé, nouveaux outils de communications,..) ?

- **Evaluation mesure: Axe 3 – Suivi de l'état de conservations des EIC et HIC:**
 - **Regroupe l'ensemble des mesures de suivi et d'évaluation:**
 - **Axe non mobilisé – 5 mesures**



- Suivi chiroptères
- Suivi odonates
- Etudes Toxostome et Lamproie de Planer
- Inventaire Loutres
- Suivi et évaluation HIC

Axe à développer

Orientation vers les EIC et HIC prioritaires ?

Ordre du jour

- Contexte
- Méthodologie
- Contenu du Docob
- Evaluation des mesures
- Bilan animation
- A venir...

• Bilan animation:

- Animation tournée principalement vers la communication, la gestion administrative et financière et l'animation de la gouvernance du site

Axe	Ss Axe	2008-2015
MAETER	Pré diag	9
	Contrat	7
	Suivi	7
	Surface	108,2
NI-Ni	Projet	7
	Signature	1
Information Communication	Intervention CM	13
	Rencontre conseil municipaux	13
	Intégration des objectifs de conservation de Natura dans les projets d'aménagement et de développement	5
	Courrier commune	70
	Sensibilisation école / Scolaire	22
	Animation terrain	7
	Expo	6
	Bulletin site en site	7
	Démarche accompagnement	1
	Plaquette info	3
	Réunion technique, partenaire	7
	Article de presse	20
	Formation	13
	Promotion Charte	5

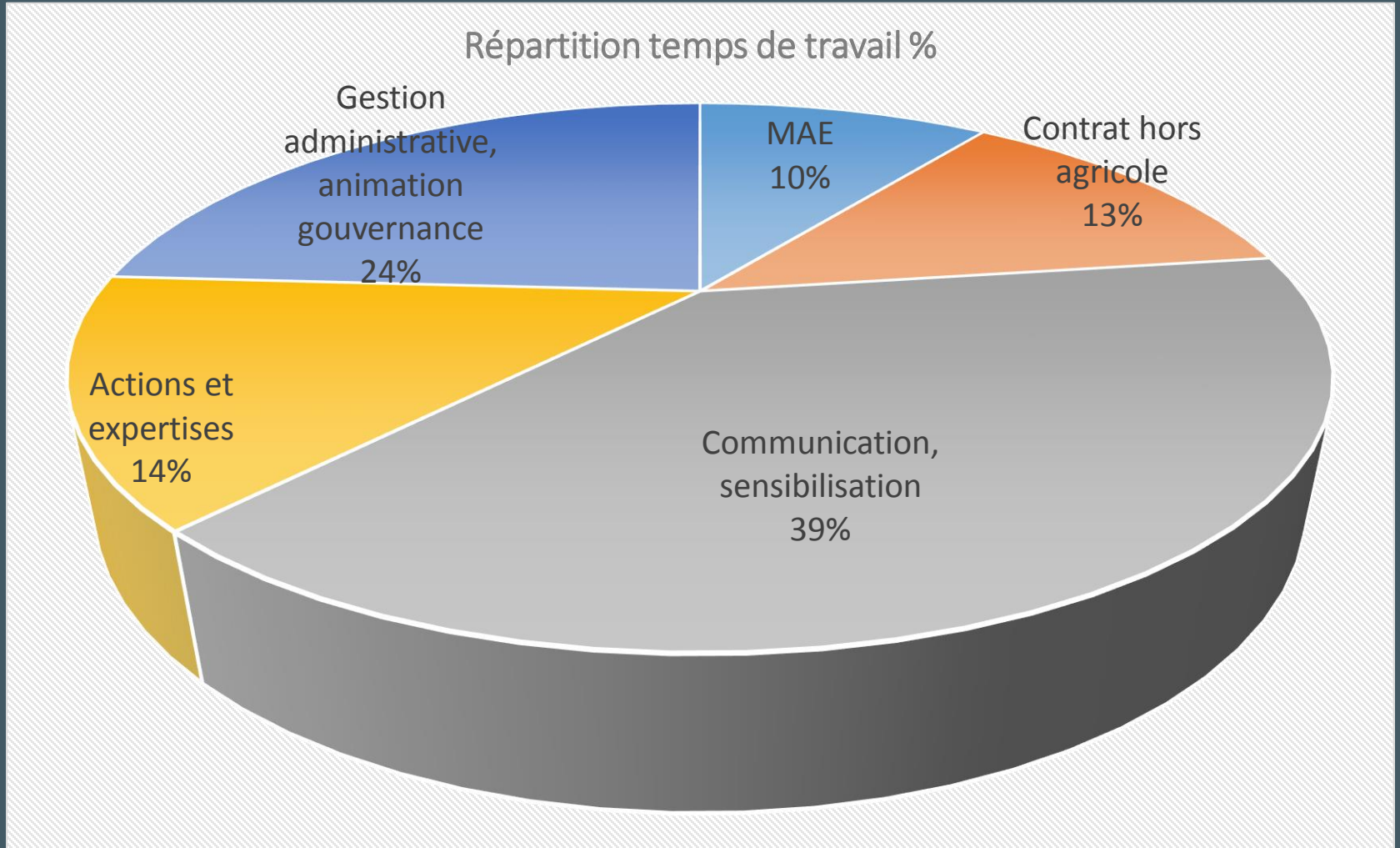
• Bilan animation:

- Animation tournée principalement vers la communication, la gestion administrative et financière et l'animation de la gouvernance du site

Axe	Ss Axe	2008-2015
Expertise	Inventaires complémentaires	3
Action	Ecobuage	2
	Guide méthodo aide décision élu	1
	Evaluation incidence/ Appui porteur de projet	8
	ORPS	2
	Classeur liaison	1
	Recherche périmètre étendu	1
	Site internet	5
	Carte A0	11
	Gestion administrative	COFIL
Réunion état		14
gestion administrative		7
bilan annuel		7
Groupe de travail, charte		2
Veille réglementaire		7
Réunion technique		9

- Bilan animation:

- Répartition générale du temps de travail:



Ordre du jour

- Contexte
- Méthodologie
- Contenu du Docob
- Evaluation des mesures
- Bilan animation
- A venir...

- A venir...

Actualisation ou révision du DOCOB



Remise du rapport d'évaluation
Consultation du document durant l'été
Groupe de travail ou COPIL en septembre pour choix
orientations



Phase 2: Actualisation du DOCOB

Validation en COPIL du nouveau document

Contact : adasea.d'Oc :
Samuel Belhamiti
05.65.20.39.30
06.48.23.66.60
samuel.belhamiti@adasea.net

